

# Accu-Chek® Mobile

## Smidig testremsefri blodsockermätning



Tvätta dina händer med varmt vatten och tvål. Torka dina händer ordentligt innan du testar ditt blodsocker.

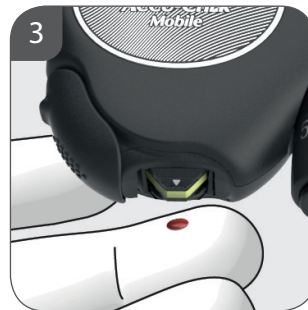
### Testa blodsockret



1 Dra skyddsluckan helt till vänster tills displayen tänds.



2 Gör ett stick med blodprovstagaren.



3 Applicera blod på mitten av testfältet vid kassettspetsen. Resultatet visas efter 5 sekunder.



4 Stäng skyddsluckan helt. Det använda testet göms säkert i kassetten. Mätaren stängs av automatiskt efter 15 sekunder.



Testkassett med 50 tester

Blodprovstagare med 6 lansetter i en trumma

Upplev möjligheterna.

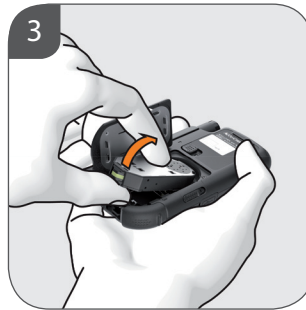
## Byta testkassett efter att alla 50 tester har använts:



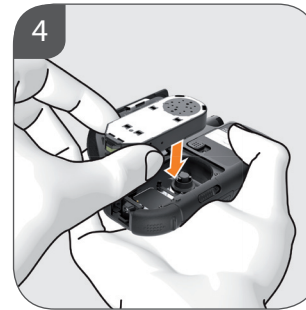
1 Dra skyddsluckan helt till vänster. Först då kan du öppna kassetthållaren och byta kassetten.



2 Tryck neråt med knappen för att öppna kassettluckan.



3 Avlägsna den förbrukade kassetten och sätt i en ny kassett.



4 Sätt i en ny kassett. Stäng kassettluckan först, stäng därefter skyddsluckan.

## Byta lansetterumma – efter att alla 6 lansetter har använts:



1 Dra av lansettkåpan.



2 Avlägsna den förbrukade lansetterumman. Det går ej att återanvända en förbrukad lansetterumma (visas med ett rött streck på trumman).



3 Sätt i en ny lansetterumma med den vita änden först. Du hör ett klick när den är på plats.



4 Sätt på lansettkåpan igen.



5 Vrid kåpan så att du får önskat stickdjup.



För att byta till ny lansett så drar du spaken till höger ① och sen tillbaka ②.